



Jornadas de Formación del CREIC
GRANADA 2018

¿Qué es el CREIC?



CREIC

Colectivo de Representantes de Estudiantes de Ingeniería de
Caminos, Canales y Puertos y la Ingeniería Civil

- **Principios de los 90-Principios de los 2000:** Sectoriales Nacionales de Alumnos de Caminos, Sectoriales conjuntas Caminos-ITOP, Sectoriales Europeas de Estudiantes de Caminos...
- **1999:** Fundación de la DNA (Delegación Nacional de Alumnos)
- **2005:** Pérdida de actividad de la DNA y perdida de contacto
- **2009:** Fundación de la DNAC (Delegación Nacional de Alumnos de Caminos)
- **2009-2013:** Repetidos intentos fallidos de registrarla como Asociación en el Ministerio de Interior
- **2013:** Fundación del CEEICCP (Consejo Estatal de Estudiantes de ICCP)
- **2017-2018:** Fundación del CREIC (Colectivo de Representantes de Estudiantes de Ingeniería de Caminos, Canales y Puertos y la Ingeniería Civil)

¿Qué es una Sectorial?

SECTOR

UNIVERSIDAD
PARA
ESTUDIANTES

Apoyo
futuro

¿A quiénes
representa nuestra
Sectorial?

Grado Ing.
Civil/Obras
Públicas

Máster
ICCP

Otros
Másteres
Ing. Civil

¿Quiénes forman parte de CREIC?

ESCUELAS
MIEMBRO

Estudiantes

Representantes

Socios

Equipo de
Gobierno y
Comisiones

Junta
Directiva

¿Qué hace
CREIC?

¿Para qué
sirve CREIC?

Defender

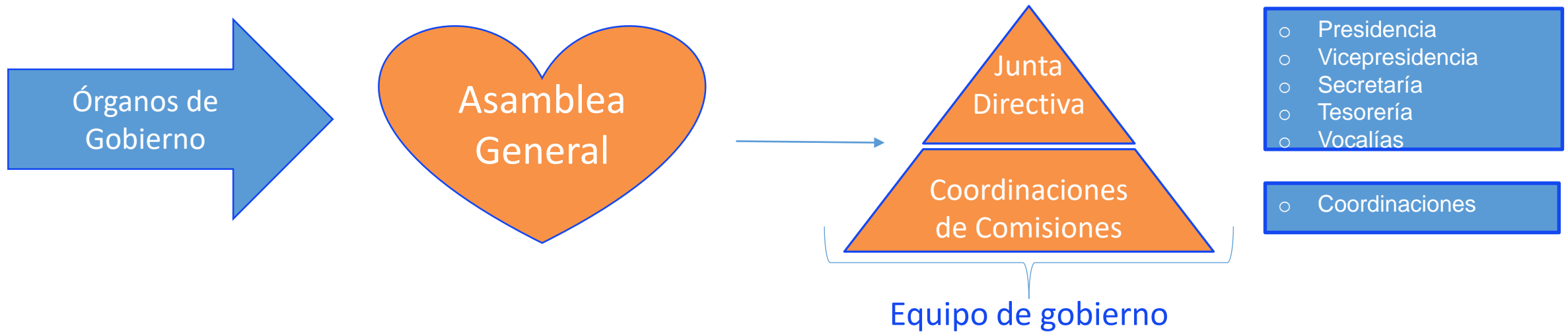
Relacionar

Formar

CRECE CREIC \Rightarrow CRECEN
LAS DELEGACIONES

Presionar

¿Cómo nos estructuramos?



¿Qué comisiones existen actualmente?

Educación

Relaciones
Externas

Eventos

Economía

Profesión
de ICCP

Profesión
de ITOP

Comunicación

Asuntos
Internos

¿Qué hace la
Comisión de
Educación?

Relacionar

MEJORAR
CALIDAD

Formación

Planes
Estudios

BIM

Máster
integrado

Tasas

¿Qué hacen las Comisiones de Profesión?

Relacionar

ACCESO
LABORAL

Artículos
de interés

Datos
laborales

Relaciones
Colegios

Mejorar
condiciones

¿Qué hace la Comisión de Comunicación?

Relacionar

MARKETING

Ofertas de
trabajo

Calendarios

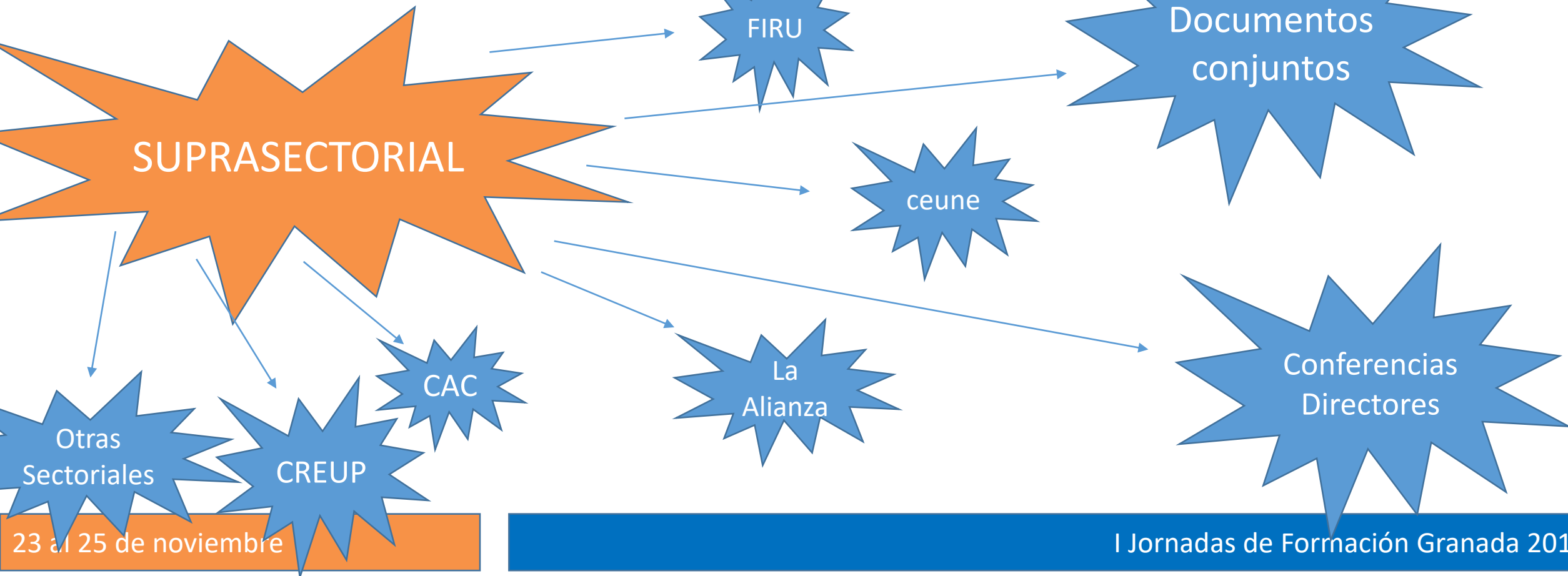
Publicaciones

RRSS y Web

Identidad
gráfica

¿Qué hace la Comisión de Relaciones Externas?

Relacionar



¿Qué hace la Comisión de Eventos?

Relacionar

ORGANIZACIÓN

Manuales
de eventos

Promoción
externa

Concursos

¿Qué hace la Comisión de Economía?

Relacionar

Transparencia
económica

DINERO

Tesorería

Subvenciones

Patrocinios
privados

¿Qué hace la Comisión de Asuntos Internos?

Relacionar

Gestión
interna

Información
interna

Secretaría

Documentación
interna

Relacionar

¿Qué eventos
realizamos?

Asambleas
Generales

Jornadas de
Formación

Relacionar

¿Cómo nos
comunicamos en
periodos
intereventos?

Teléfono

Correo
electrónico

Reuniones
telemáticas

¿Cómo se financia CREIC?

Inscripciones

Subvenciones

Donaciones

JUNTOS
SOMOS MÁS
FUERTES

JUNTOS
CRECEMOS



Jornadas de Formación del CREIC
GRANADA 2018

JUNTOS POR
LOS
ESTUDIANTES

JUNTOS
CONSEGUIREMOS
UNA MEJOR
UNIVERSIDAD PARA
TODOS

23 al 25 de noviembre

I Jornadas de Formación Granada 2018